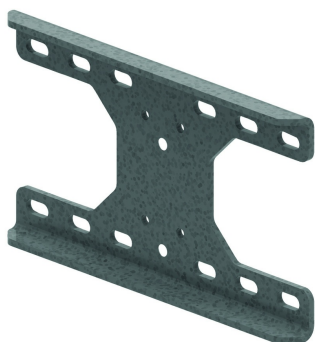


## UKPIM

### Support mural universel



Plaque d'adaptation pour le montage des supports muraux sur une poutre en I ou un mur souple. Adapté à HDWKM et WSUN.

Référence	↑ mm	↔ mm	→  ← mm	↔ mm	kg/stk	📦	Unité
<b>HDUKPIM</b>	203	350			3,916	4	STK

2X boulon zingué M10, 2x rondelle et 2x écrou inclus.  
 En cas de montage sur une poutre en I, avec TIM12 et le profil P1000T correspondant.  
 Largeur max. de la poutre en I 300 mm.

