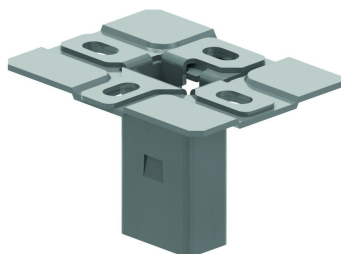


## KPCL

### Plaque de tête à clipser



Plaque de tête encliquetable pour pendentif

Charge max.: 300 daN

Référence	↕ mm	↔ mm	→  ← mm	↔ mm	kg/stk	📦	Unité
<b>KPCL41.21</b>	84	130			0,530	10	STK

Révolutionnaire et avantageux

Testé selon IEC 61537 et équivalent avec HDHSLECL

Toujours à monter avec plaque de support inclus.