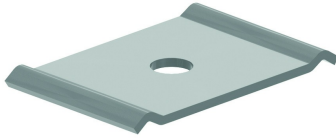



VFCB

Etrier central



| Exec. Std. | | Sendzimir | | | | | | | |
|--------------|---------------|----------------------|---------|------------|---------|--------|---|---------|-------|
| Mat. Opt. | | | | | | | | | |
| Mat. Opt. PE | | Revêtement en poudre | | | | | | | |
| HD | Référence | ↕ mm | ↔ mm | → ← mm | ↔ mm | kg/stk |  | Magasin | Unité |
| - | VFCB | | | | | 0,035 | 60 | X | STK |
| - | ZMVFCB | | | | | 0,040 | 60 | | STK |

A commander par emballage complet.

2 pieces pour fixation par tige fileté M6/M8

Pour chemin de câbles en fil: VFUL35.100, VFU(L)60.100, VFUL60.150

1 piece pour montage au plafond

Pour chemin de câbles en fil: GVFUL55.100, GVFUL60.150, GVFUL100.100 et GVFUL100.150.