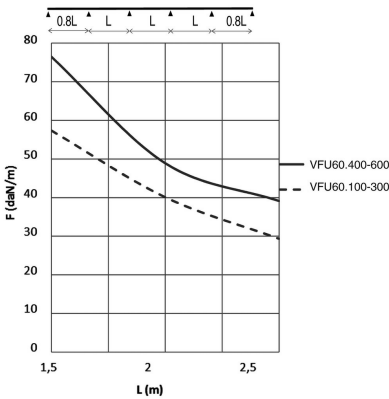
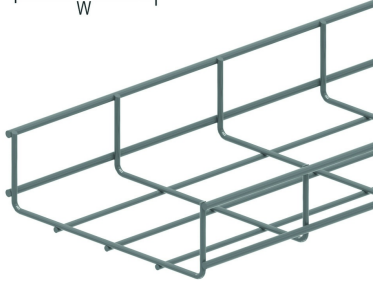
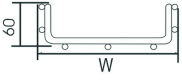


VFU60

Chemin de câbles en fil, charges lourdes



Maille: 50 x 100 mm
 Fil: Ø 4.50 mm et 5.50 mm

Exec. Std.	Sendzimir
Mat. Opt.	
Mat. Opt. PE	Revêtement en poudre

HD	Référence	↑ mm	↔ mm	→ ← mm	↔ mm	kg/m	📦	Magasin	Unité
-	VFU60.100	60	99		3000	1,200	30	X	M
-	VFU60.200	60	199		3000	1,430	30	X	M
-	VFU60.300	60	299		3000	1,780	30	X	M
-	VFU60.400	60	399		3000	2,120	30	X	M
-	VFU60.500	60	499		3000	2,470	30	X	M
-	VFU60.600	60	599		3000	2,810	30	X	M
-	ZAVFU60.100	60	100		3000	1,2	30	X	M
-	ZAVFU60.200	60	200		3000	1,43	30	X	M
-	ZAVFU60.300	60	300		3000	1,78	30	X	M
-	ZAVFU60.400	60	400		3000	2,12	30	X	M
-	ZAVFU60.500	60	500		3000	2,47	30	X	M
-	ZAVFU60.600	60	600		3000	2,81	30	X	M

DIAGRAMME DE CHARGE

Ce graphique indique la charge maximale également répartie autorisée pour un soutien de charge multiple. Elles sont conformes à la norme IEC 61537 avec connexion à 1/5 de la distance de soutien et la travée d'extrémité = 0,8x la portée. Quand la jonction se situe au milieu de la portée, une réduction de 0,7x de la charge admissible doit être prise en compte.

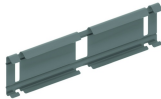
F = poids de câbles admissible (daN/m)
 L = distance entre supports (m)
 Déflexion max (m) = L/100

Hauteur intérieure utile: hauteur extérieure - 9 mm
 Largeur intérieure utile: largeur extérieure - 17 mm

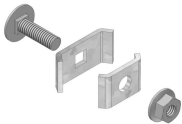
A fixer avec:



Eclisse support pour VFU(L) VFKS



Eclisse rapide pour VFU(L) KPVF



Agrafe VFK