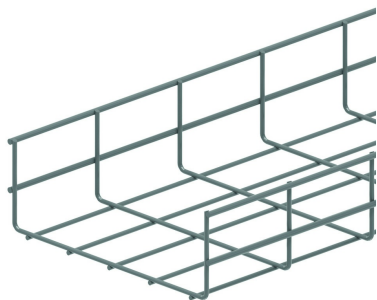


VFU85

Chemin de câbles en fil, charges lourdes

Maille: 50 x 100 mm
Fil: Ø 4.50 mm et 5.50 mm



| | |
|--------------|----------------------|
| Exec. Std. | Sendzimir |
| Mat. Opt. | |
| Mat. Opt. PE | Revêtement en poudre |

| HD | Référence | ↑ mm | ↔ mm | → ← mm | ↔ mm | kg/m | 📦 | Magasin | Unité |
|----|--------------------|---------|---------|------------|---------|-------|----|---------|-------|
| - | VFU85.150 | 85 | 148 | | 3000 | 1,430 | 30 | | M |
| - | VFU85.250 | 85 | 248 | | 3000 | 1,780 | 30 | | M |
| - | VFU85.350 | 85 | 348 | | 3000 | 2,120 | 30 | | M |
| - | VFU85.450 | 85 | 448 | | 3000 | 2,470 | 30 | | M |
| - | ZAVFU85.150 | 85 | 150 | | 3000 | 1,43 | 30 | | M |
| - | ZAVFU85.250 | 85 | 250 | | 3000 | 1,78 | 30 | | M |
| - | ZAVFU85.350 | 85 | 350 | | 3000 | 2,12 | 30 | | M |
| - | ZAVFU85.450 | 85 | 450 | | 3000 | 2,47 | 30 | | M |

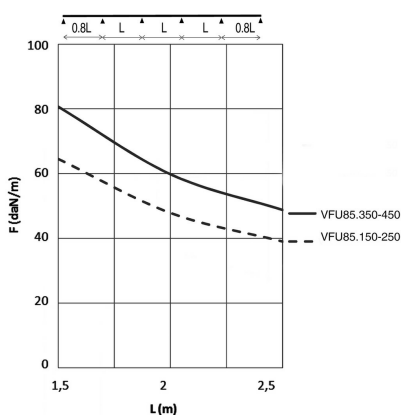


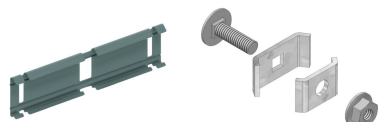
DIAGRAMME DE CHARGE

Ce graphique indique la charge maximale également répartie autorisée pour un soutien de charge multiple. Elles sont conformes à la norme IEC 61537 avec connexion à 1/5 de la distance de soutien et la travée d'extrémité = 0,8x la portée. Quand la jonction se situe au milieu de la portée, une réduction de 0,7x de la charge admissible doit être prise en compte.

F = poids de câbles admissible (daN/m)
L = distance entre supports (m)
Déflexion max (m) = L/100

Hauteur intérieure utile: hauteur extérieure - 9 mm
Largeur intérieure utile: largeur extérieure - 17 mm

A fixer avec:



Eclisse rapide
pour VFU(L)
KPVF

Agrafe
VFK