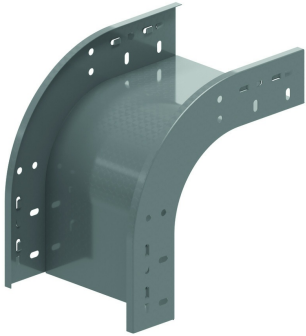


VBCL

Courbe convexe VE 90° encliquetable



Encliquetable avec chemin de câbles KBSCL60, KBS60 et KBSI60

Rayon: 100 mm

Exec. Std.

Sendzimir

Mat. Opt.

Mat. Opt. PE

Revêtement en poudre

HD	Référence	↕ mm	↔ mm	→ ← mm	↔ mm	kg/stk	📦	Magasin	Unité
-	VBCL90.60.050	60	50			0,550	1	X	STK
-	VBCL90.60.075	60	75			0,630	1	X	STK
-	VBCL90.60.100	60	100			0,650	1	X	STK
-	VBCL90.60.150	60	150			0,780	1	X	STK
-	VBCL90.60.200	60	200			0,850	1	X	STK
-	VBCL90.60.300	60	300			1,080	1	X	STK
-	VBCL90.60.400	60	400			1,330	1	X	STK
-	VBCL90.60.500	60	500			1,430	1	X	STK
-	VBCL90.60.600	60	600			1,600	1	X	STK
-	ZMVBCL90.60.050	60	50			0,55	1	X	STK
-	ZMVBCL90.60.075	60	75			0,65	1	X	STK
-	ZMVBCL90.60.100	60	100			0,73	1	X	STK
-	ZMVBCL90.60.150	60	150			0,88	1	X	STK
-	ZMVBCL90.60.200	60	200			1	1	X	STK
-	ZMVBCL90.60.300	60	300			1,18	1	X	STK
-	ZMVBCL90.60.400	60	400			1,43	1	X	STK
-	ZMVBCL90.60.500	60	500			1,9	1	X	STK
-	ZMVBCL90.60.600	60	600			2,15	1	X	STK

Ouverture pour blocage supplémentaire par 4x VM6.10.

Ouvertures prévues pour montage d'un couvercle.

Uniquement disponible en hauteur de 60 mm.