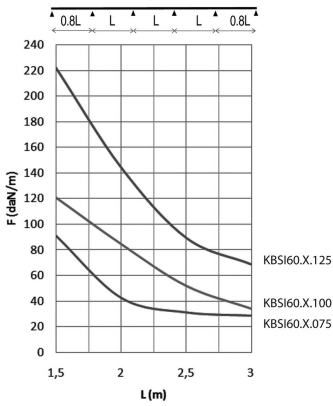
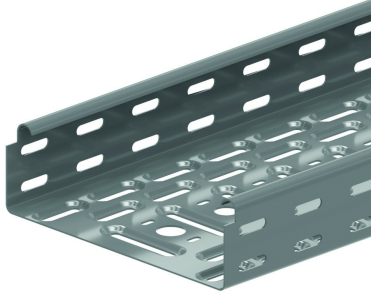


# KBSI60

## Chemin de câbles emboîtable

Extrémités emboîtables  
Perforations perpendiculaires  
Bords rabattus



Exec. Std.		Sendzimir							
Mat. Opt. PE		Revêtement en poudre							
HD	Référence	↑ mm	↔ mm	→  ← mm	↔ mm	kg/m	📦	Magasin	Unité
-	<b>KBSI60.075.125</b>	60	75	1,25	3000	1,750	60	X	M
-	<b>KBSI60.100.125</b>	60	100	1,25	3000	1,950	60	X	M
-	<b>KBSI60.150.125</b>	60	150	1,25	3000	2,360	30	X	M
-	<b>KBSI60.200.125</b>	60	200	1,25	3000	2,770	30	X	M
-	<b>KBSI60.300.125</b>	60	300	1,25	3000	3,580	30	X	M
-	<b>KBSI60.400.125</b>	60	400	1,25	3000	4,400	30	X	M
-	<b>KBSI60.500.125</b>	60	500	1,25	3000	5,210	30	X	M
-	<b>KBSI60.600.125</b>	60	600	1,25	3000	6,030	30	X	M

### DIAGRAMME DE CHARGE

Ce graphique indique la charge maximale également répartie autorisée pour un soutien de charge multiple. Elles sont conformes à la norme IEC 61537 avec la jonction boulonnée au milieu de la portée et la travée d'extrémité = 0,8 x la portée.

F = poids de câbles admissible (daN/m)  
L = distance entre supports (m)  
Déflexion max. (m) = L/100

Autres longueurs min. 2 m / max. 6 m par pas de 100 mm.

### A fixer avec:



Boulon et écrou  
autobloquant  
VM

Attache pour  
KBSI  
KBV

