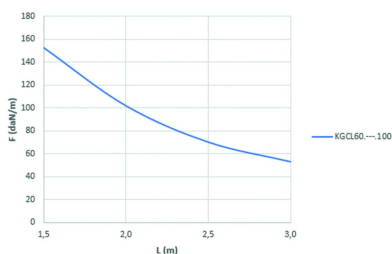
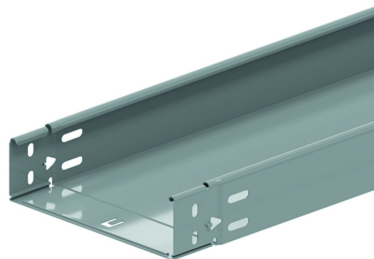


KGCL60

Goulotte à fond lisse encliquetable



	1,5	2,0	2,5	3,0
KGCL60...100	152,5	101,7	69,9	52,8

Extrémités encliquetables
Fond lisse
Bords rabattus

Exec. Std.	Sendzimir
Mat. Opt.	
Mat. Opt. PE	Revêtement en poudre

HD	Référence	↑ mm	↔ mm	→ ← mm	↔ mm	kg/m	📦	Magasin	Unité
-	KGCL60.075.100	60	75	1	3000	1,700	60		M
-	KGCL60.100.100	60	100	1	3000	1,900	60		M
-	KGCL60.150.100	60	150	1	3000	2,300	30		M
-	KGCL60.200.100	60	200	1	3000	2,700	30		M
-	KGCL60.300.100	60	300	1	3000	3,500	30		M
-	KGCL60.400.100	60	400	1	3000	4,300	30		M
-	ZMKGCL60.075.100	60	75	1	3000	1,700	30		M
-	ZMKGCL60.100.100	60	100	1	3000	1,900	30		M
-	ZMKGCL60.150.100	60	150	1	3000	2,300	30		M
-	ZMKGCL60.200.100	60	200	1	3000	2,700	30		M
-	ZMKGCL60.300.100	60	300	1	3000	3,500	30		M
-	ZMKGCL60.400.100	60	400	1	3000	4,300	30		M

DIAGRAMME DE CHARGE

Ce graphique indique la charge maximale également répartie autorisée pour un soutien de charge multiple. Elles sont conformes à la norme IEC 61537 avec la jonction au milieu de la portée et la travée d'extrémité = 0,8 x la portée.

F = poids de câbles admissible (daN/m)

L = distance entre supports (m)

Déflexion max. (m) = L/100