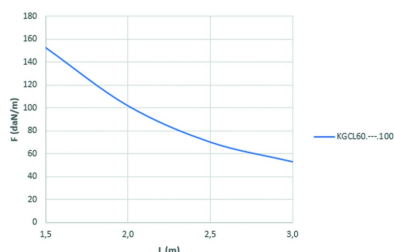
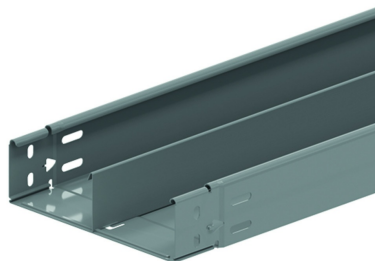


KGCL60S

KGCL avec SIN



	1,5	2,0	2,5	3,0
KGCL60....100	152,5	101,7	69,9	52,8

Extrémités encliquetables
Fond lisse
Bords rabattus

Exec. Std.

Sendzimir

Mat. Opt.

Mat. Opt. PE

Revêtement en poudre

HD	Référence	↑ mm	↔ mm	→ ← mm	↔ mm	kg/m	📦	Magasin	Unité
-	KGCL60.075.100S13	60	75	1	3000	2,211	30		M
-	KGCL60.100.100S12	60	100	1	3000	2,411	30		M
-	KGCL60.100.100S13	60	100	1	3000	2,411	30		M
-	KGCL60.150.100S12	60	150	1	3000	2,811	30		M
-	KGCL60.150.100S13	60	150	1	3000	2,811	30		M
-	KGCL60.150.100S23	60	150	1	3000	3,322	30		M
-	KGCL60.200.100S12	60	200	1	3000	3,211	30		M
-	KGCL60.200.100S13	60	200	1	3000	3,211	30		M
-	KGCL60.200.100S23	60	200	1	3000	3,722	30		M
-	KGCL60.300.100S12	60	300	1	3000	4,011	30		M
-	KGCL60.300.100S13	60	300	1	3000	4,011	30		M
-	KGCL60.300.100S23	60	300	1	3000	4,522	30		M
-	KGCL60.400.100S12	60	400	1	3000	4,811	30		M
-	KGCL60.400.100S13	60	400	1	3000	4,811	30		M
-	KGCL60.400.100S23	60	400	1	3000	5,322	30		M
-	ZMKGCL60.075.10S12	60	75	1	3000	2,211	30		M
-	ZMKGCL60.075.10S13	60	75	1	3000	2,211	30		M
-	ZMKGCL60.100.10S12	60	100	1	3000	2,411	30		M
-	ZMKGCL60.100.10S13	60	100	1	3000	2,411	30		M
-	ZMKGCL60.150.10S12	60	150	1	3000	2,811	30		M
-	ZMKGCL60.150.10S13	60	150	1	3000	2,811	30		M
-	ZMKGCL60.150.10S23	60	150	1	3000	3,322	30		M
-	ZMKGCL60.200.10S12	60	200	1	3000	3,211	30		M
-	ZMKGCL60.200.10S13	60	200	1	3000	3,211	30		M
-	ZMKGCL60.200.10S23	60	200	1	3000	3,722	30		M
-	ZMKGCL60.300.10S12	60	300	1	3000	4,011	30		M
-	ZMKGCL60.300.10S13	60	300	1	3000	4,011	30		M
-	ZMKGCL60.300.10S23	60	300	1	3000	4,522	30		M
-	ZMKGCL60.400.10S12	60	400	1	3000	4,811	30		M
-	ZMKGCL60.400.10S13	60	400	1	3000	4,811	30		M
-	ZMKGCL60.400.10S23	60	400	1	3000	5,322	30		M

DIAGRAMME DE CHARGE

Ce graphique indique la charge maximale également répartie autorisée pour un soutien de charge multiple. Elles sont conformes à la norme IEC 61537 avec la jonction au milieu de la portée et la travée d'extrémité = 0,8 x la portée.

F = poids de câbles admissible (daN/m)

L = distance entre supports (m)

Déflexion max. (m) = L/100

S12: 1 cloison de séparation séparée au milieu
S13: 1 cloison de séparation séparée sur 1/3 du bord
S23: 2 cloisons de séparation séparée sur 1/3 du bord