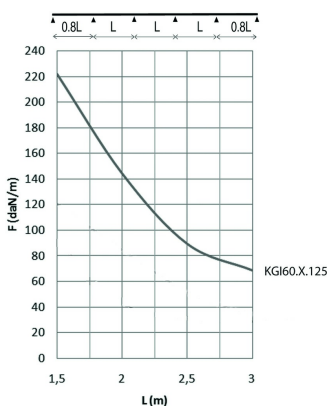
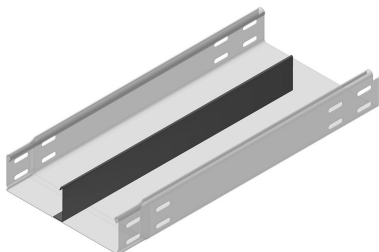


KGI60S

KGI avec SIN



Fond lisse
Bords rabattus

Sur demande: Hauteur 35 mm

Exec. Std.

Sendzimir

| HD | Référence | ↑ mm | ↔ mm | → ← mm | ↔↔ mm | kg/m | 📦 | Magasin | Unité |
|----|-------------------------|---------|---------|------------|----------|-------|----|---------|-------|
| - | KGI60.300.125S12 | 60 | 300 | 1,25 | 3000 | 4,811 | 30 | | M |
| - | KGI60.300.125S13 | 60 | 300 | 1,25 | 3000 | 4,811 | 30 | | M |
| - | KGI60.300.125S23 | 60 | 300 | 1,25 | 3000 | 5,322 | 30 | | M |
| - | KGI60.400.125S12 | 60 | 400 | 1,25 | 3000 | 5,811 | 30 | | M |
| - | KGI60.400.125S13 | 60 | 400 | 1,25 | 3000 | 5,811 | 30 | | M |
| - | KGI60.400.125S23 | 60 | 400 | 1,25 | 3000 | 6,322 | 30 | | M |
| - | KGI60.500.125S12 | 60 | 500 | 1,25 | 3000 | 6,811 | 30 | | M |
| - | KGI60.500.125S13 | 60 | 500 | 1,25 | 3000 | 6,811 | 30 | | M |
| - | KGI60.500.125S23 | 60 | 500 | 1,25 | 3000 | 7,322 | 30 | | M |
| - | KGI60.600.125S12 | 60 | 600 | 1,25 | 3000 | 7,811 | 30 | | M |
| - | KGI60.600.125S13 | 60 | 600 | 1,25 | 3000 | 7,811 | 30 | | M |
| - | KGI60.600.125S23 | 60 | 600 | 1,25 | 3000 | 8,322 | 30 | | M |

DIAGRAMME DE CHARGE

Ce graphique indique la charge maximale également répartie autorisée pour un soutien de charge multiple. Elles sont conformes à la norme IEC 61537 avec la jonction au milieu de la portée et la travée d'extrémité = 0,8 x la portée.

F = poids de câbles admissible (daN/m)

L = distance entre supports (m) Déflexion max. (m) = L/100

S12: 1 cloison de séparation séparée au milieu

S13: 1 cloison de séparation séparée sur 1/3 du bord

S23: 2 cloisons de séparation séparée sur 1/3 du bord

Pour les largeurs > 400 en combinaison avec une couverture: Veuillez l'indiquer explicitement dans la commande.

A fixer avec:



Attache pour
KBSI
KBV



Boulon et écrou
autobloquant
VM