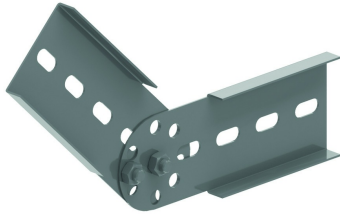


KLM125DSV

Charnière verticale pour KLM125

Coulisse au longeron extérieurement
Pré-assemblé.



Référence	Finition	↕ mm	↔ mm	→ ← mm	↔ mm	kg/stk	📦	Unité
KLM125DSV	SZ	96	20		434	0,931	2	STK
ZMKLM125DSV	DF	96	20		434	0,931	2	STK

Nombre minimal des boulons et des écrous: 4 p.

Légende de la finition

- SZ = Sendzimir
- DF = Defender

A fixer avec:



Boulon à collet
(DIN 603)
RBK

Erou elargi (DIN
6923)
RM