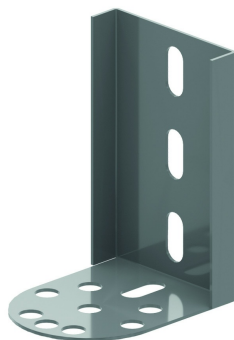


KLM125VST

Embase de sol pour KLM125



Coulisse au longeron extérieurement.

Référence	Finition	↑ mm	↔ mm	→ ← mm	↔ mm	kg/stk		Unité
ZMKLM125VST	DF	96	114		150	0,410	2	STK
KLM125VST	SZ	96	114		150	0,410	2	STK

Nombre minimal des boulons et des écrous: 2 pièces.

Légende de la finition

- DF = Defender
- SZ = Sendzimir

A fixer avec:



Erou elargi (DIN
6923)
RM

Boulon à collet
(DIN 603)
RBK