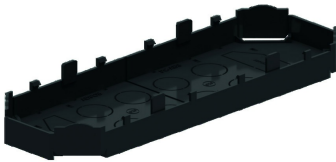


ADPOB
Plaquette de fond TSBO



Pour fermer le côté ouvert du TSBOB en cas d'applications à haute intensité.

Couleur: Noir RAL 9011

Référence	 mm	 mm	 mm	 mm	kg/stk		Unité
ADPOB					0,013	12	STK

Testé selon EN50085-2-2.

A monter sur TSBOB.
Équipé de percées dans les coins pour les sorties de câbles et la décharge de traction et de 8 percées diamètre 20mm.
Compatible avec l'ancienne version TSBU---.