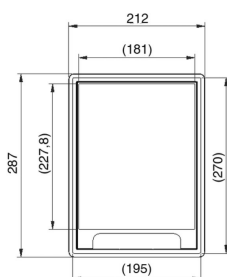
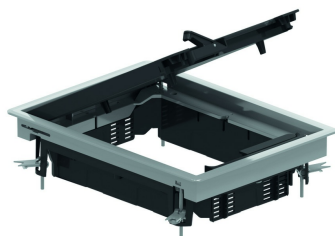


KDVKK2

Couvercle à clapet rectangulaire univers



Cadre encastrable + couvercle à charnière + passage de câbles

Couleur: Gris RAL 7011/ Noir RAL 9011

Charge max.: 1500 N (petite surface)

Charge max.: 2000 N (grande surface)

Situation utilisé: IP 20

Situation non-utilisé: IP 30

Réserve de profondeur: Min. 5 mm - Max. 12 mm

Épaisseur de tôle: 3 mm

Exec. Std.

Polypropylène

HD	Référence	↑ mm	↔ mm	→ ← mm	↔ mm	kg/stk	📦	Magasin	Unité
-	KDVKK2.5-7011		192		267	1,650	6	X	STK
-	KDVKK2.5-9011		192		267	1,650	6	X	STK

Testé selon EN 50085-2-2.

Couvercle à clapet pour 2 boîtiers d'appareillage.

Réserve de profondeur est standard 5 mm et adaptable au moyen d'éléments de réhausse OHEV2.2 et/ou OHEV2.5.

Remplacez les clames du couvercle à clapet par les clames livrés ensemble avec le DOVG.

Sens de l'ouverture du couvercle peut être inversé de 180°.

Couvercle pourvu de 1 passage de câbles avec manette d'ouverture et d'un sert câbles.

Couvercle à clapet ne doit pas être mis à la terre.

Uniquement pour locaux nettoyés à sec.