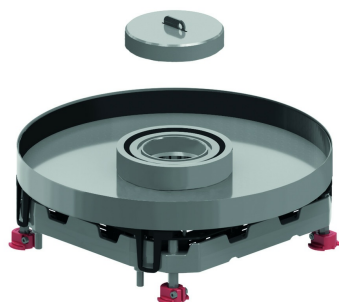


DRITWD3

Cassette rond, étanche à l'eau



Cadre encastrable + cadre de carrelage + passage de câbles étanche + cadre en alu + clé pour couvercle de tube

Charge max.: 2000 N (petite surface)

Charge max.: 3000 N (grande surface)

Situation utilisé: IP 23

Situation non-utilisé: IP 53

Réserve de profondeur: Max. 26 mm

Référence	mm	mm	mm	mm	kg/stk	Unité
DRITWD3		327		327	3,350	1 STK

Testé selon EN 50085-2-2.

Couvercle pour 3 boîtiers d'appareillage.

Réglable en continu sur cadre en alu NEOT3 par 4 boulons.

Montage sans charnières.

Couvercle pourvu d'un passage à câbles étanche et bouchon, peut être étendu avec tube de passage (KUWDT), dont le couvercle à clapet devient étanche à l'eau en situation utilisé.

Mise à la terre prévue entre couvercle et cadre.

Pour locaux nettoyés à l'eau.

