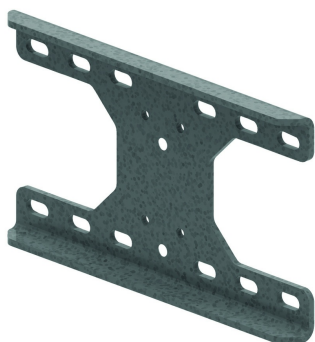


UKPIM

Support mural universel



Plaque d'adaptation pour le montage des supports muraux sur une poutre en I ou un mur souple. Adapté à HDWKM et WSUN.

Exec. Std.	Galvanisé à chaud								
Mat. Opt. PE	Duplex								
HD	Référence	mm	mm	mm	mm	kg/stk	Magasin	Unité	
-	HDUKPIM	203	350			3,916	4	STK	

2X boulon zingué M10, 2x rondelle et 2x écrou inclus.
 En cas de montage sur une poutre en I, avec TIM12 et le profil P1000T correspondant.
 Largeur max. de la poutre en I 300 mm.

