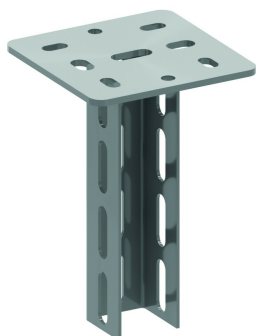


# HDHSMU50

## Pendart moyen-lourd



Support suspendu avec profil U 50x50 mm  
 Plaque de tête soudée 135 x 135mm  
 Épaisseur de la plaque de tête: 5 mm  
 Charge max.: 2100daN

Charge max.: 2100 daN

Exec. Std.

Galvanisé à chaud

HD	Référence	↕ mm	↔ mm	→  ← mm	↔ mm	kg/stk	📦	Magasin	Unité
-	<b>HDHSMU50.200</b>	200	50			0,940	20	X	STK
-	<b>HDHSMU50.300</b>	300	50			1,160	1	X	STK
-	<b>HDHSMU50.400</b>	400	50			1,380	1	X	STK
-	<b>HDHSMU50.500</b>	500	50			1,610	1	X	STK
-	<b>HDHSMU50.600</b>	600	50			1,830	1	X	STK
-	<b>HDHSMU50.800</b>	800	50			2,270	1	X	STK
-	<b>HDHSMU50.1000</b>	1000	50			2,710	1	X	STK
-	<b>HDHSMU50.1200</b>	1200	50			3,150	1	X	STK
-	<b>HDHSMU50.1500</b>	1500	50			3,820	1	X	STK

Capuchon de protection en PVC jaune: DOPHSMU