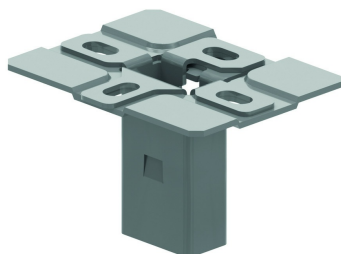


KPCL

Plaque de tête à clipser



Plaque de tête encliquetable pour pendent

Charge max.: 300 daN

Exec. Std.

Sendzimir

HD	Référence	↕ mm	↔ mm	→ ← mm	↔ mm	kg/stk	📦	Magasin	Unité
-	KPCL41.21	84	130			0,530	10	X	STK

A commander par emballage complet.

Révolutionnaire et avantageux

Testé selon IEC 61537 et équivalent avec HDHSLECL

Toujours à monter avec plaque de support inclus.