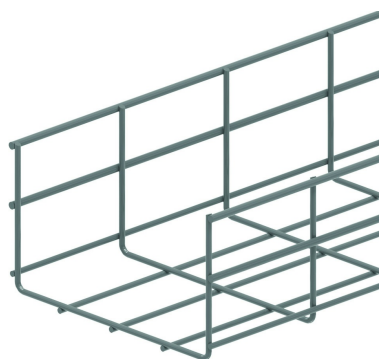


VFU110

Draadgoot voor zware last



Raster: 50 x 100 mm
Draad: Ø 4.50 mm en 5.50 mm

Artikel	Afwerking	↑ mm	↔ mm	→ ← mm	↔ mm	kg/m	📦	Eenh.
VFU110.200	SZ	110	199		3000	1,780	30	M
VFU110.300	SZ	110	299		3000	2,120	30	M
VFU110.400	SZ	110	399		3000	2,470	30	M
ZAVFU110.200	DF	110	200		3000	1,780	30	M
ZAVFU110.300	DF	110	300		3000	2,120	30	M
ZAVFU110.400	DF	110	400		3000	2,470	30	M

BELASTINGSDIAGRAM

Deze grafiek geeft de maximaal toelaatbare gelijkmatig verdeelde belasting aan voor meervoudige belastingondersteuning. Ze voldoet aan de norm IEC 61537 met verbinding op 1/5 van de ondersteuningsafstand en eindoverspanning = 0,8x span. Wanneer de verbinding in het midden van de overspanning zit moet rekening gehouden worden met een toegelaten belasting van 0,7x opgegeven belasting.



F = max. toelaatbare belasting (daN/m)

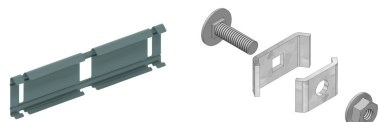
L = steunafstand (m)

Max. doorbuiging (m) = L/100

Nuttige binnenhoogte: buitenhoogte - 9mm

Nuttige binnenbreedte: buitenbreedte - 17mm

Te bevestigen met:



Koppelplaat
clipsbaar voor
VFU(L)
KPVF

Koppelklem
VFK

Legende afwerking

- SZ = Sendzimir

- DF = Defender