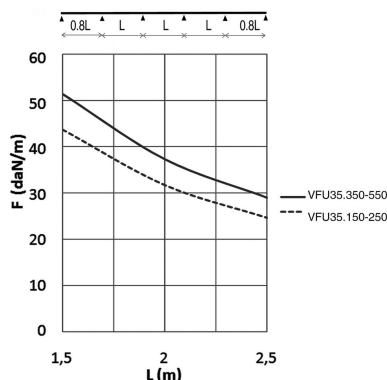
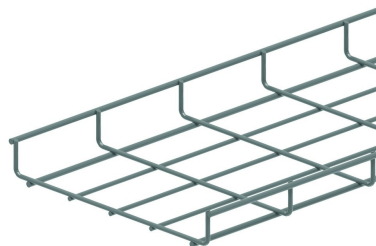


# VFU35

## Draadgoot voor zware last



Raster: 50 x 100 mm  
Draad: Ø 4.50 mm en 5.50 mm

Artikel	Afwerking	↑ mm	↔ mm	→  ← mm	↔ mm	kg/m	📦	Eenh.
<b>VFU35.150</b>	SZ	35	148		3000	1,200	30	M
<b>VFU35.250</b>	SZ	35	248		3000	1,430	30	M
<b>VFU35.350</b>	SZ	35	348		3000	1,780	30	M
<b>VFU35.450</b>	SZ	35	448		3000	2,120	30	M
<b>VFU35.550</b>	SZ	35	548		3000	2,470	30	M
<b>ZAVFU35.150</b>	DF	35	150		3000	1,200	30	M
<b>ZAVFU35.250</b>	DF	35	250		3000	1,430	30	M
<b>ZAVFU35.350</b>	DF	35	350		3000	1,780	30	M
<b>ZAVFU35.450</b>	DF	35	450		3000	2,120	30	M
<b>ZAVFU35.550</b>	DF	35	550		3000	2,470	30	M

### BELASTINGSDIAGRAM

Deze grafiek geeft de maximaal toelaatbare gelijkmatig verdeelde belasting aan voor meervoudige belastingondersteuning. Ze voldoet aan de norm IEC 61537 met verbinding op 1/5 van de ondersteuningsafstand en eindoverspanning = 0,8x span. Wanneer de verbinding in het midden van de overspanning zit moet rekening gehouden worden met een toegelaten belasting van 0,7x opgegeven belasting.

F = max. toelaatbare belasting (daN/m)

L = steunafstand (m)

Max. doorbuiging (m) = L/100

Nuttige binnenhoogte: buitenhoogte - 9mm

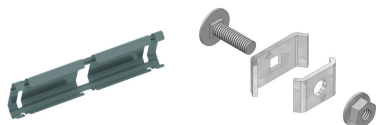
Nuttige binnenbreedte: buitenbreedte - 17mm

### Legende afwerking

- SZ = Sendzimir

- DF = Defender

### Te bevestigen met:



Koppelplaat  
clipsbaar voor  
VFU(L)35  
KPVFL35

Koppelklem  
VFK