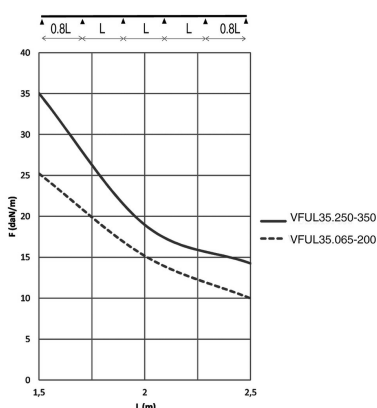
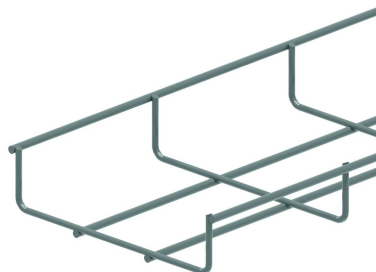


VFUL35

Draadgoot



Raster: 50 x 100 mm
Dwarsdraad: Ø 3.50 mm
Langsdraad: Ø 4.50 mm

Artikel	Afwerking	↑ mm	↔ mm	→ ← mm	↔ mm	kg/m	📦	Eenh.
VFUL30.065	SZ	30	65		3000	0,530	15	M
VFUL35.100	SZ	35	95		3000	0,570	30	M
VFUL35.150	SZ	35	146		3000	0,830	30	M
VFUL35.200	SZ	35	196		3000	0,870	30	M
VFUL35.250	SZ	35	245		3000	1,030	30	M
VFUL35.350	SZ	35	345		3000	1,330	30	M
ZAVFUL30.065	DF	30	65		3000	0,530	15	M
ZAVFUL35.100	DF	35	95		3000	0,570	30	M
ZAVFUL35.150	DF	35	146		3000	0,830	30	M
ZAVFUL35.200	DF	35	196		3000	0,870	30	M
ZAVFUL35.250	DF	35	246		3000	1,030	30	M
ZAVFUL35.350	DF	35	346		3000	1,330	30	M

BELASTINGSDIAGRAM

Deze grafiek geeft de maximaal toelaatbare gelijkmatig verdeelde belasting aan voor meervoudige belastingondersteuning. Ze voldoet aan de norm IEC 61537 met verbinding op 1/5 van de ondersteuningsafstand en eindoverspanning = 0,8x span. Wanneer de verbinding in het midden van de overspanning zit moet rekening gehouden worden met een toegelaten belasting van 0,7x opgegeven belasting.

F = max. toelaatbare belasting (daN/m)
L = steunafstand (m)
Max. doorbuiging (m) = L/100

VFUL30.065 enkel te koppelen met VFK.

Onze VFUL35 draadgoot is nu verkrijgbaar in zinkaluminium (ZA). Deze coating biedt minstens evenveel weerstand tegen corrosie als het standaard thermisch verzinkproces.

Zink aluminium (ZA) wordt geïdentificeerd met een plaatje.

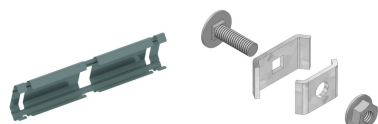
Nuttige binnenhoogte: buitenhoogte - 7mm

Nuttige binnenbreedte: buitenbreedte - 15mm

Legende afwerking

- SZ = Sendzimir
- DF = Defender

Te bevestigen met:



Koppelplaat
clipsbaar voor
VFU(L)35
KPVFL35

Koppelklem
VFK