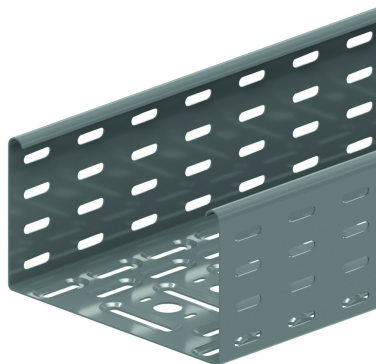


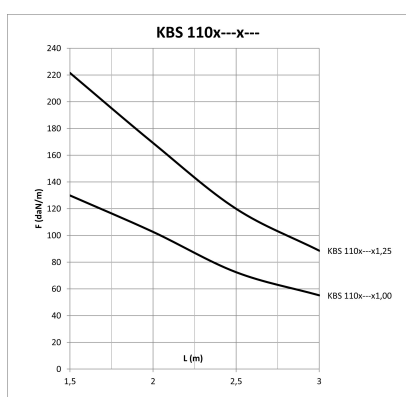
KBS110

Kabelbaan langs-dwarsperforatie

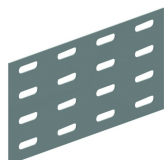


Langs- en dwarsperforaties
Boordomslag

Artikel	Afwerking	↕ mm	↔ mm	→ ← mm	↔ mm	kg/m	📦	Eenh.
KBS110.100.100	SZ	110	100	1,00	3000	1,980	24	M
KBS110.150.100	SZ	110	150	1,00	3000	2,290	24	M
KBS110.200.100	SZ	110	200	1,00	3000	2,576	24	M
KBS110.300.100	SZ	110	300	1,00	3000	3,168	24	M
KBS110.400.100	SZ	110	400	1,00	3000	3,751	24	M
KBS110.500.125	SZ	110	500	1,25	3000	6,030	24	M
KBS110.600.125	SZ	110	600	1,25	3000	6,840	24	M
ZMKBS110.100.100	DF	110	100	1,00	3000	1,980	24	M
ZMKBS110.150.100	DF	110	150	1,00	3000	2,290	24	M
ZMKBS110.200.100	DF	110	200	1,00	3000	2,576	24	M
ZMKBS110.300.100	DF	110	300	1,00	3000	3,168	24	M
ZMKBS110.400.100	DF	110	400	1,00	3000	3,751	24	M
ZMKBS110.500.125	DF	110	500	1,25	3000	7,040	24	M
ZMKBS110.600.125	DF	110	600	1,25	3000	8,110	24	M



Te bevestigen met:



Koppelplaat
V110.200



Zelfborgende
moer en bout
VM

BELASTINGSDIAGRAM

Deze grafiek geeft de maximaal toelaatbare gelijkmatig verdeelde belasting aan voor meervoudige belastingondersteuning. Ze voldoet aan de norm IEC 61537 met verbinding in midden van de ondersteuningsafstand en eindoverspanning = 0,8 x span. Voor breedte vanaf 300 en hoger, wordt het aangeraden de bodemversteviger BVSI te monteren. Voor overspanning > 4 meter, koppelen met KPW.

F = max. toelaatbare belasting (daN/m)

L = steunafstand (m)

Max. doorbuiging (m) = L/100

EIGENSCHAPPEN

Ingebedde perforaties voor:

- extra draagvermogen
- betere afkoeling
- betere stabiliteit
- betere condensafvoer

Langs- en dwarsperforaties voor:

- betere bevestiging op de steun
- handig kabelbundelen

TECHNISCHE INFO

Perforatieschema verschilt volgens de breedte.

Dwarsperforatie vanaf breedte 200 mm.

Openingen Ø 16 mm en Ø 19,5 mm voorzien voor het plaatsen van een wartel.

Legende afwerking

- SZ = Sendzimir
- DF = Defender