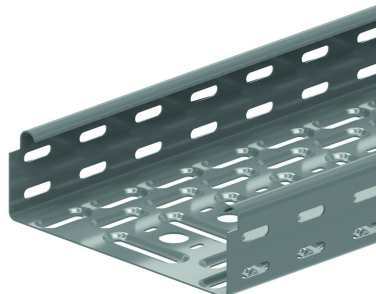


KBSI60

Kabelbaan ineenschuifbaar

Ineenschuifbare uiteinden
Langs- en dwarsperforaties
Boordomslag



Artikel	↑ mm	↔ mm	→ ← mm	↔ mm	kg/m	📦	Eenh.
KBSI60.075.125	60	75	1,25	3000	1,815	60	M
KBSI60.100.125	60	100	1,25	3000	2,089	60	M
KBSI60.150.125	60	150	1,25	3000	2,525	30	M
KBSI60.200.125	60	200	1,25	3000	2,974	30	M
KBSI60.300.125	60	300	1,25	3000	3,867	30	M
KBSI60.400.125	60	400	1,25	3000	4,804	30	M
KBSI60.500.125	60	500	1,25	3000	5,726	30	M
KBSI60.600.125	60	600	1,25	3000	6,655	30	M

BELASTINGSDIAGRAM

Deze grafiek geeft de maximaal toelaatbare gelijkmatig verdeelde belasting aan voor meervoudige belastingondersteuning. Ze voldoet aan de norm IEC 61537 met verbinding in midden van de ondersteuningsafstand en de eindoverspanning = 0,8 x span.

F = max. toelaatbare belasting (daN/m)

L = steunafstand (m)

Max. doorbuiging (m) = L/100

Andere lengtematen max. 6 m per stap van 100 mm. Te bevestigen op drie manieren: -KBVCL -VM6.10 -VMK6.10 (=RBK6.10 & RM6)