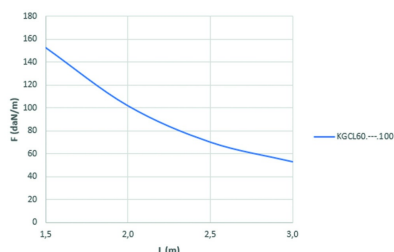
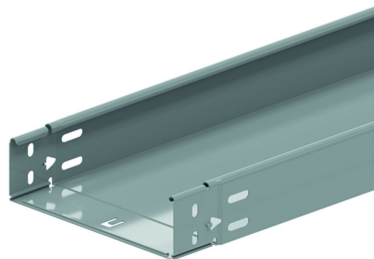


KGCL60

Kabelbaan gesloten bodem klikbaar

Klikbare uiteinden
Gesloten bodem
Boordomslag



	1,5	2,0	2,5	3,0
KGCL60....100	152,5	101,7	69,9	52,8

Artikel	Afwerking	↑ mm	↔ mm	→ ← mm	↔ mm	kg/m	📦	Eenh.
KGCL60.075.100	SZ	60	75	1	3000	1,700	60	M
KGCL60.100.100	SZ	60	100	1	3000	1,900	60	M
KGCL60.150.100	SZ	60	150	1	3000	2,300	30	M
KGCL60.200.100	SZ	60	200	1	3000	2,700	30	M
KGCL60.300.100	SZ	60	300	1	3000	3,500	30	M
KGCL60.400.100	SZ	60	400	1	3000	4,300	30	M
ZMKGCL60.075.100	DF	60	75	1	3000	1,700	30	M
ZMKGCL60.100.100	DF	60	100	1	3000	1,900	30	M
ZMKGCL60.150.100	DF	60	150	1	3000	2,300	30	M
ZMKGCL60.200.100	DF	60	200	1	3000	2,700	30	M
ZMKGCL60.300.100	DF	60	300	1	3000	3,500	30	M
ZMKGCL60.400.100	DF	60	400	1	3000	4,300	30	M

BELASTINGSDIAGRAM

Deze grafiek geeft de maximaal toelaatbare gelijkmatig verdeelde belasting aan voor meervoudige belastingondersteuning. Ze voldoet aan de norm IEC 61537 met verbinding in midden van de ondersteuningsafstand en eindoverspanning = 0,8 x span.

F = max. toelaatbare belasting (daN/m)

L = steunafstand (m)

Max. doorbuiging (m) = L/100

Legende afwerking

- SZ = Sendzimir

- DF = Defender