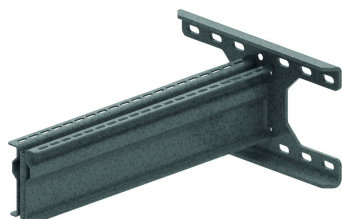


HDWKMD

Dubbele versterkte wandconsole



Voor bevestiging op I-balk en wand.
 Bij I-balk montage te bevestigen met TIM12 en corresponderend P1000 profiel (max 300mm).
 Bij de montage op de openzijde van de I-balk is SWL gelimiteerd tot 615 daN.
 I-balk breedte max 300mm.

Stand. Uitv.	Hot-Dip
Mat. Opt. PE	Duplex

	Max. belasting (in daN)
HDWKMD500	1500
HDWKMD600	1300
HDWKMD800	950
HDWKMD1000	750

HD Artikel	↕ mm	↔ mm	→ ← mm	↔ mm	kg/stk	📦	Stock	Eenh.
- HDWKMD500	170	525			5,983	1	X	STK
- HDWKMD600	170	625			6,608	1	X	STK
- HDWKMD800	170	825			7,858	1	X	STK
- HDWKMD1000	170	1025			9,108	1	X	STK

Max. Belasting (in daN): Gelijkmatic verdelc over de volledige breedte.