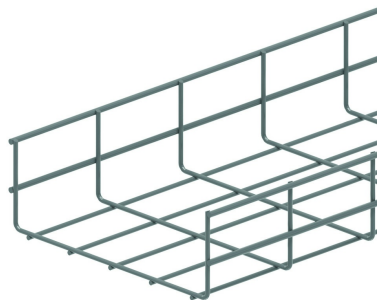


VFU85

Draadgoot voor zware last



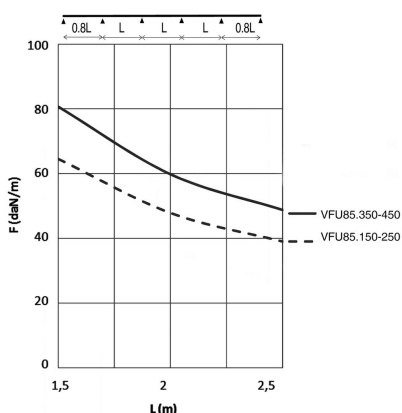
Raster: 50 x 100 mm
 Draad: Ø 4.50 mm en 5.50 mm

Stand. Uitv. Sendzimir

Mat. Opt.

Mat. Opt. PE Poedercoating

HD	Artikel	↑ mm	↔ mm	→ ← mm	↔ mm	kg/m	📦	Stock	Eenh.
-	VFU85.150	85	148		3000	1,430	30		M
-	VFU85.250	85	248		3000	1,780	30		M
-	VFU85.350	85	348		3000	2,120	30		M
-	VFU85.450	85	448		3000	2,470	30		M
-	ZAVFU85.150	85	150		3000	1,43	30		M
-	ZAVFU85.250	85	250		3000	1,78	30		M
-	ZAVFU85.350	85	350		3000	2,12	30		M
-	ZAVFU85.450	85	450		3000	2,47	30		M



BELASTINGSDIAGRAM

Deze grafiek geeft de maximaal toelaatbare gelijkmatig verdeelde belasting aan voor meervoudige belastingondersteuning. Ze voldoet aan de norm IEC 61537 met verbinding op 1/5 van de ondersteuningsafstand en eindoverspanning = 0,8x span. Wanneer de verbinding in het midden van de overspanning zit moet rekening gehouden worden met een toegelaten belasting van 0,7x opgegeven belasting.

F = max. toelaatbare belasting (daN/m)

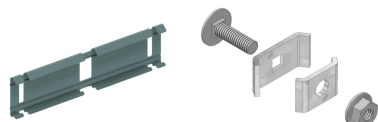
L = steunafstand (m)

Max. doorbuiging (m) = L/100

Nuttige binnenhoogte: buitenhoogte - 9mm

Nuttige binnenbreedte: buitenbreedte - 17mm

Te bevestigen met:



Koppelplaat
 clipsbaar voor
 VFU(L)
 KPVF

Koppelklem
 VFK