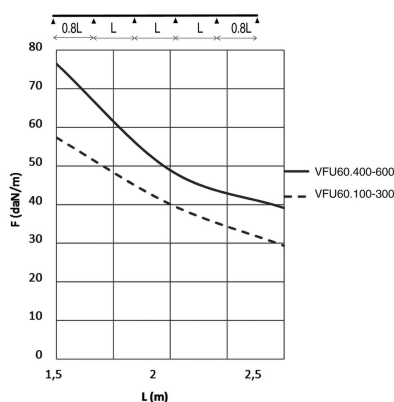
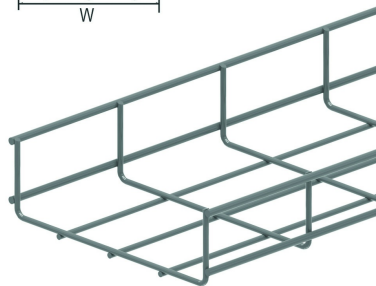
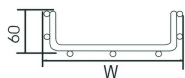


VFU60

Draadgoot voor zware last



Raster: 50 x 100 mm
Draad: Ø 4.50 mm en 5.50 mm

Stand. Uitv. Sendzimir

Mat. Opt.

Mat. Opt. PE Poedercoating

HD	Artikel	↕ mm	↔ mm	→ ← mm	↔ mm	kg/m	📦	Stock	Eenh.
-	VFU60.100	60	99		3000	1,200	30	X	M
-	VFU60.200	60	199		3000	1,430	30	X	M
-	VFU60.300	60	299		3000	1,780	30	X	M
-	VFU60.400	60	399		3000	2,120	30	X	M
-	VFU60.500	60	499		3000	2,470	30	X	M
-	VFU60.600	60	599		3000	2,810	30	X	M
-	ZAVFU60.100	60	100		3000	1,2	30	X	M
-	ZAVFU60.200	60	200		3000	1,43	30	X	M
-	ZAVFU60.300	60	300		3000	1,78	30	X	M
-	ZAVFU60.400	60	400		3000	2,12	30	X	M
-	ZAVFU60.500	60	500		3000	2,47	30	X	M
-	ZAVFU60.600	60	600		3000	2,81	30	X	M

BELASTINGSDIAGRAM

Deze grafiek geeft de maximaal toelaatbare gelijkmatig verdeelde belasting aan voor meervoudige belastingondersteuning. Ze voldoet aan de norm IEC 61537 met verbinding op 1/5 van de ondersteuningsafstand en eindoverspanning = 0,8x span. Wanneer de verbinding in het midden van de overspanning zit moet rekening gehouden worden met een toegelaten belasting van 0,7x opgegeven belasting.

F = max. toelaatbare belasting (daN/m)

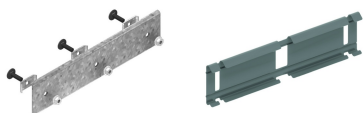
L = steunafstand (m)

Max. doorbuiging (m) = L/100

Nuttige binnenhoogte: buitenhoogte - 9mm

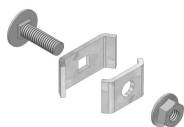
Nuttige binnenbreedte: buitenbreedte - 17mm

Te bevestigen met:



Steunkoppelplaat voor VFU(L) VFKS

Koppelplaat clipsbaar voor VFU(L) KPVF



Koppelklem VFK