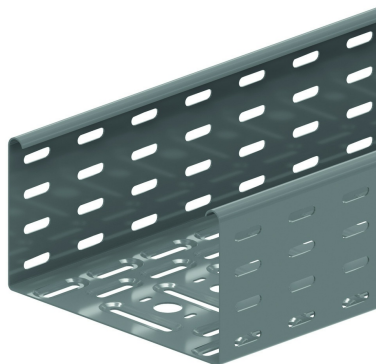


KBS110

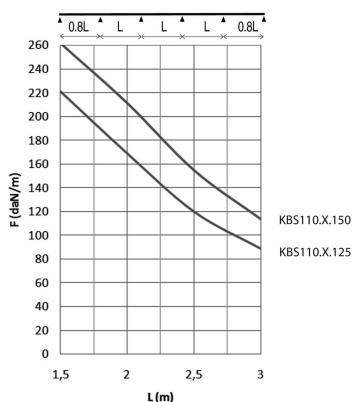
Kabelbaan langs-dwarsperforatie



Langs- en dwarsperforaties
Boordomslag

Stand. Uitv.	Sendzimir
Mat. Opt.	Hot-Dip
Mat. Opt. PE	Poedercoating

HD Artikel	↑ mm	↔ mm	→ ← mm	↔ mm	kg/m	📦	Stock	Eenh.
HD KBS110.100.100	110	100	1,00	3000	1,98	24	X	M
HD KBS110.150.100	110	150	1,00	3000	2,29	24	X	M
HD KBS110.200.100	110	200	1,00	3000	2,576	24	X	M
HD KBS110.300.100	110	300	1,00	3000	3,168	24	X	M
HD KBS110.400.100	110	400	1,00	3000	3,751	24	X	M
HD KBS110.500.125	110	500	1,25	3000	6,030	24	X	M
HD KBS110.600.125	110	600	1,25	3000	6,840	24	X	M



BELASTINGSDIAGRAM

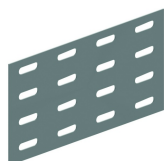
Deze grafiek geeft de maximaal toelaatbare gelijkmatig verdeelde belasting aan voor meervoudige belastingondersteuning. Ze voldoet aan de norm IEC 61537 met verbinding in midden van de ondersteuningsafstand en eindoverspanning = 0,8 x span. Voor breedte vanaf 300 en hoger, wordt het aangeraden de bodemversteviger BVSI te monteren. Voor overspanning > 4 meter, koppelen met KPW.

F = max. toelaatbare belasting (daN/m)

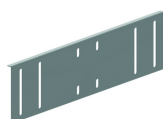
L = steunafstand (m)

Max. doorbuiging (m) = L/100

Te bevestigen met:



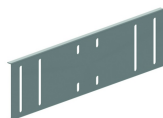
Koppelplaat
V110.200



Koppelplaat voor
weitspann
KPW



Zelfborgende
moer en bout
VM



Koppelplaat voor
weitspann
KPW

EIGENSCHAPPEN

Ingebedde perforaties voor:

- extra draagvermogen
- betere afkoeling
- betere stabiliteit
- betere condensafvoer

Langs-en dwarsperforaties voor:

- betere bevestiging op de steun
- handig kabelbundelen

TECHNISCHE INFO

Perforatieschema verschilt volgens de breedte.

Dwarsperforatie vanaf breedte 200 mm.

Openingen Ø 16 mm en Ø 19,5 mm voorzien voor het plaatsen van een wartel.