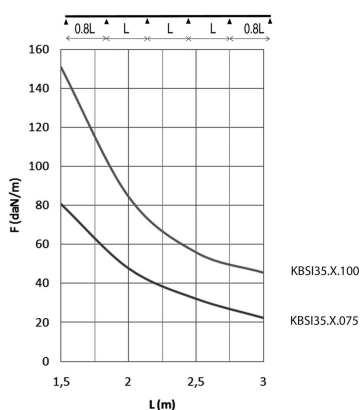
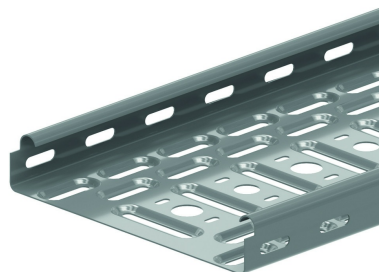


KBSI35

Kabelbaan ineenschuifbaar

Ineenschuifbare uiteinden
Langs- en dwarsperforaties
Boordomslag



Stand. Uitv.	Sendzimir
Mat. Opt.	Hot-Dip
Mat. Opt. PE	Poedercoating

HD Artikel	↑ mm	↔ mm	→ ← mm	↔ mm	kg/m	📦	Stock	Eenh.
HD KBSI35.100.075	35	100	0,75	3000	0,930	60	X	M
HD KBSI35.075.075	35	75	0,75	3000	0,810	60	X	M
HD KBSI35.150.075	35	150	0,75	3000	1,170	60	X	M
HD KBSI35.200.075	35	200	0,75	3000	1,420	60	X	M
HD KBSI35.300.075	35	300	0,75	3000	1,910	60	X	M

BELASTINGSDIAGRAM

Deze grafiek geeft de maximaal toelaatbare gelijkmatig verdeelde belasting aan voor meervoudige belastingondersteuning. Ze voldoet aan de norm IEC 61537 met verbinding op 1/5 van de ondersteuningsafstand en eindoverspanning = 0,8 x span.

F = max. toelaatbare belasting (daN/m)

L = steunafstand (m)

Max. doorbuiging (m) = L/100

EIGENSCHAPPEN

Ingebedde perforaties voor:

- extra draagvermogen
- betere afkoeling
- betere stabiliteit
- betere condensafvoer

Langs-en dwarsperforaties voor:

- betere bevestiging op de steun
- handig kabelbundelen.

Equipotentiale verbinding.

TECHNISCHE INFO

Perforatieschema verschilt volgens breedte.

Openingen Ø 16 mm en Ø 19,5 mm voorzien voor het plaatsen van een wartel.

Te bevestigen met:



Zelfborgende
moer en bout
VM



Snelkoppeling
voor KBSI
KBV