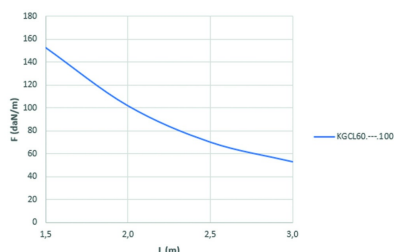
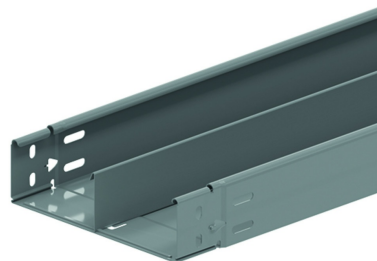


KGCL60S

KGCL met SIN

Klikbare uiteinden
Gesloten bodem
Boordomslag



	1,5	2,0	2,5	3,0
KGCL60....100	152,5	101,7	69,9	52,8

Stand. Uitv. Sendzimir

Mat. Opt.

Mat. Opt. PE Poedercoating

HD Artikel	↑ mm	↔ mm	→ ← mm	↔ mm	kg/m	📦 Stock	Eenh.
- KGCL60.075.100S13	60	75	1	3000	2,211	30	M
- KGCL60.100.100S12	60	100	1	3000	2,411	30	M
- KGCL60.100.100S13	60	100	1	3000	2,411	30	M
- KGCL60.150.100S12	60	150	1	3000	2,811	30	M
- KGCL60.150.100S13	60	150	1	3000	2,811	30	M
- KGCL60.150.100S23	60	150	1	3000	3,322	30	M
- KGCL60.200.100S12	60	200	1	3000	3,211	30	M
- KGCL60.200.100S13	60	200	1	3000	3,211	30	M
- KGCL60.200.100S23	60	200	1	3000	3,722	30	M
- KGCL60.300.100S12	60	300	1	3000	4,011	30	M
- KGCL60.300.100S13	60	300	1	3000	4,011	30	M
- KGCL60.300.100S23	60	300	1	3000	4,522	30	M
- KGCL60.400.100S12	60	400	1	3000	4,811	30	M
- KGCL60.400.100S13	60	400	1	3000	4,811	30	M
- KGCL60.400.100S23	60	400	1	3000	5,322	30	M
- ZMKGCL60.075.10S12	60	75	1	3000	2,211	30	M
- ZMKGCL60.075.10S13	60	75	1	3000	2,211	30	M
- ZMKGCL60.100.10S12	60	100	1	3000	2,411	30	M
- ZMKGCL60.100.10S13	60	100	1	3000	2,411	30	M
- ZMKGCL60.150.10S12	60	150	1	3000	2,811	30	M
- ZMKGCL60.150.10S13	60	150	1	3000	2,811	30	M
- ZMKGCL60.150.10S23	60	150	1	3000	3,322	30	M
- ZMKGCL60.200.10S12	60	200	1	3000	3,211	30	M
- ZMKGCL60.200.10S13	60	200	1	3000	3,211	30	M
- ZMKGCL60.200.10S23	60	200	1	3000	3,722	30	M
- ZMKGCL60.300.10S12	60	300	1	3000	4,011	30	M
- ZMKGCL60.300.10S13	60	300	1	3000	4,011	30	M
- ZMKGCL60.300.10S23	60	300	1	3000	4,522	30	M
- ZMKGCL60.400.10S12	60	400	1	3000	4,811	30	M
- ZMKGCL60.400.10S13	60	400	1	3000	4,811	30	M
- ZMKGCL60.400.10S23	60	400	1	3000	5,322	30	M

BELASTINGSDIAGRAM

Deze grafiek geeft de maximaal toelaatbare gelijkmatig verdeelde belasting aan voor meervoudige belastingondersteuning. Ze voldoet aan de norm IEC 61537 met verbinding in midden van de ondersteuningsafstand en eindoverspanning = 0,8 x span.

F = max. toelaatbare belasting (daN/m)

L = steunafstand (m)

Max. doorbuiging (m) = L/100

S12: 1 scheidingschot in het midden van de kabelgoot
S13: 1 scheidingschot op 1/3 van de rand van de kabelgoot
S23: 2 scheidingschotten op 1/3 van de rand van de kabelgoot