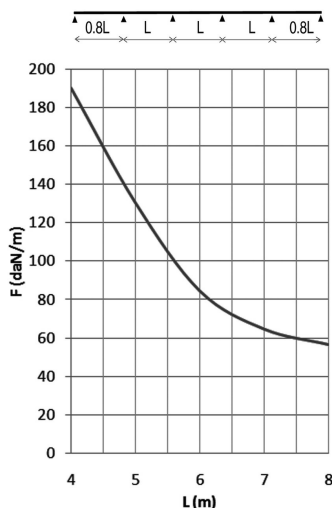
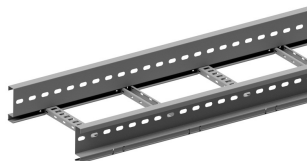


KLM125.3

Kabelladder hoogte 125



Kabelladder grote draagwijdte
Voor overspanningen tot 8 meter
Geperforeerde C-datasporten 41x21

Nuttige binnenhoogte: 102 mm
Sportafstand: 300 mm
Op aanvraag: Lengte 6000 mm
Op aanvraag: Breedte 700 - 1200 mm (stappen van 100 mm)

Stand. Uitv. Sendzimir

Mat. Opt.

Mat. Opt. PE

Poedercoating

HD Artikel	↑ mm	↔ mm	→ ← mm	↔↔ mm	kg/m	📦	Stock	Eenh.
- KLM125.150.3	125	168	1,5	3000	5,723	48		M
- KLM125.200.3	125	218	1,5	3000	5,851	48		M
- KLM125.300.3	125	318	1,5	3000	6,111	48		M
- KLM125.400.3	125	418	1,5	3000	6,363	48		M
- KLM125.450.3	125	468	1,5	3000	6,491	48		M
- KLM125.500.3	125	518	1,5	3000	6,619	48		M
- KLM125.600.3	125	618	1,5	3000	6,875	48		M
- KLM125.750.3	125	768	1,5	3000	7,259	48		M
- KLM125.800.3	125	818	1,5	3000	7,387	48		M
- KLM125.900.3	125	918	1,5	3000	7,644	48		M
- KLM125.1000.3	125	1018	1,5	3000	7,900	48		M

Te bevestigen met:

BELASTINGSDIAGRAM

Deze grafiek geeft de maximaal toelaatbare gelijkmatig verdeelde horizontale belasting aan voor meervoudige belastingondersteuning. Ze voldoet aan de norm IEC 61537 met verbinding in midden van de ondersteuningsafstand en eindoverspanning = 0,8x span.

F = max. toelaatbare belasting (daN/m)

L = steunafstand (m)

Max. doorbuiging (m) = L/200

EIGENSCHAPPEN

- scheidingschot SLOS85 in de kabelladder te bevestigen d.m.v. glijmoer PNP06 + rondkopbout RB6.20
- grote nuttige binnenhoogte, ideaal voor sterkstroomkabels met grote diameter
- extra versterkte langsliggers
- bij verzaging van de kabelladder moeten geen koppelgaten meer geboord worden.
- voor montage hulpstukken zijn geen afzonderlijke koppelplaten nodig
- geperforeerde sporten voor goede kabelbundeling en eenvoudig gebruik van kabelklemmen

TECHNISCHE INFO

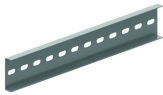
De langsliggers zijn geprofileerd in een S-vorm voor extra sterkte. Doorlopende zijwandperforatie.

De draagsporten zijn C-datasporten om de 300 mm in de langsligger bevestigd door middel van mechanische verbinding.

De sporten zijn alternerend geplaatst.



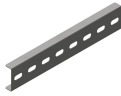
Zelfborgende
kraagbout (DIN
603)
RBK



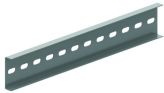
Koppelplaat voor
KLM
KLMKP



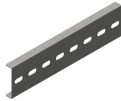
Zelfborgende
flensmoer (DIN
6923)
RM



Koppelplaat voor
KLM100
KLM100KP



Koppelplaat voor
KLM
KLMKP



Koppelplaat voor
KLM125
KLM125KP